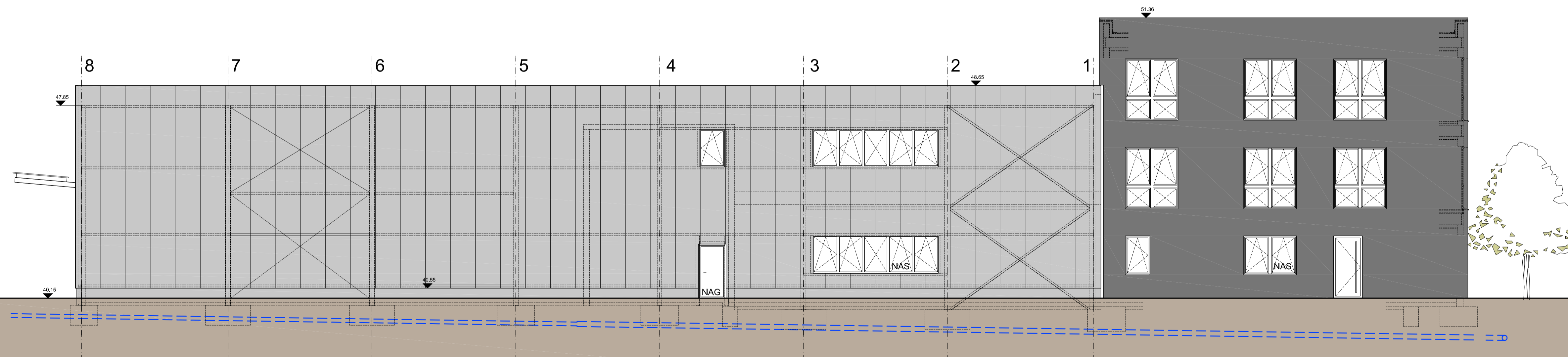


Norden



Süden

Bauvorhaben: Errichtung einer Lager- + Produktionshalle mit Büro- + Sozialgebäude sowie Betriebswohnung nördl. Johannes-Rau-Allee 45889 Gelsenkirchen

Planinhalt: Norden
Süden

Masstab:
1:100

Planungsstand: Genehmigungsplanung

Blatt-Nr.:
7A